

Мебельная фурнитура

Универсальная каркасная система



New!

УНИВЕРСАЛЬНАЯ КАРКАСНАЯ СИСТЕМА

www.grandis.pro

GRANDIS
Универсальная алюминиевая фурнитура

New!

- 1 Несущий профиль
- 2 Профиль для полок
- 3 Вешала
- 4 Карман вешала
- 5 Закладная гайка
- 6 Заглушка несущего профиля
- 7 Заглушка профиля для полок
- 8 Зажим
- 9 Крепежная планка
- 10 Универсальный соединитель
- 11 Регулируемая опора

Мебельная фурнитура

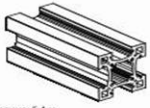
Универсальная каркасная система

GRANDIS
Универсальная каркасная система

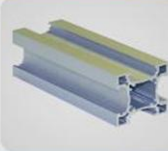
УНИВЕРСАЛЬНАЯ КАРКАСНАЯ СИСТЕМА

www.grandis.pro

1 Несущий профиль



длина: 5,4 м
материал: цинковый сплав

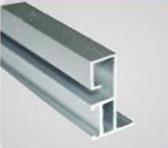


Несущий профиль - основа системы. Симметричное квадратное сечение 35*35 мм с вогнутыми полками со всех 4-х сторон. Монтажные пазы (на каждой из сторон) предусматривают, помимо крепления элементов установку в профиль плит толщиной 16 мм. В соответствующие пазы возможна установка светодиодной подсветки, а так же, стандартной мебельной кромочной ленты 2*19 мм для придания профилю любого необходимого для вас декора.

2 Профиль для полок

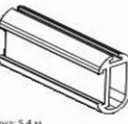


длина: 5,4 м
материал: цинковый сплав

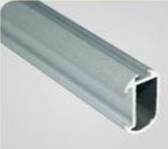


L - образный профиль высотой 45 мм. Предназначен для установки, как стандартных ящиков, полок из плит и стекла, так и различных выдвижных элементов на шариковых и осях направляющих. Крепится к несущему профилю монтажной планкой, либо зажимом. В соответствующие пазы возможна установка стандартной мебельной кромочной ленты 2*19мм для придания профилю любого необходимого декора. Для торцов профиля предусмотрен комплект пластиковых заглушек (левая+правая).

3 Вешала



длина: 5,4 м
материал: цинковый сплав



Овальная рифленая труба 15*30мм для вешалок. Крепится к несущему профилю с помощью карманов. Имеет пазы для уплотнителя и стандартной мебельной кромочной ленты 2*19 мм для придания профилю любого необходимого декора.

4 Карман вешала

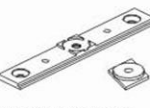


материал: цинковый сплав



Карман вешала предназначен для крепления вешала к несущему профилю.

9 Крепежная планка

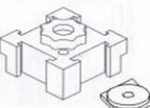


материал: цинковый сплав



Крепежная планка служит для крепления к несущему профилю профиля для полок, деталей и плиты.

10 Универсальный соединитель

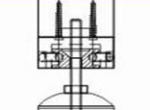


материал: цинковый сплав



В комплект универсального соединителя входят: колодка из цинкового сплава, конусная шайба, зажимные винты, саморезы. Крепится к торцу несущего профиля. Предназначен для:
- соединения несущих профилей Г-образное, Т-образное, угловое
- жесткое крепление торца несущего профиля к стене, потолку, полу, панелям и т.д.
- установка регулируемой опоры.

11 Регулируемая опора



Материал: сталь



Регулируемая опора М8. Диапазон регулировки 40мм. Крепится к несущему профилю с помощью универсального соединителя.

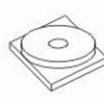


УНИВЕРСАЛЬНАЯ КАРКАСНАЯ СИСТЕМА

www.grandis.pro

GRANDIS
Универсальная каркасная система

5 Закладная гайка

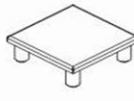


материал: цинковый сплав



Закладная гайка используется для крепления элементов системы к боковой поверхности несущего профиля. Входит в комплект всех элементов фурнитуры для стеллажей. Может применяться также для крепления на профиль ящиков, панелей, крючков и т.д. Монтаж и демонтаж элементов возможен в любое время, разбирать нет необходимости.

6 Заглушка несущего профиля

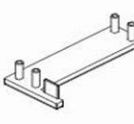


материал: пластик



Используется на видимых торцах несущего профиля

7 Заглушка профиля для полок

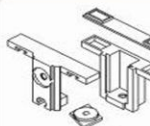


материал: пластик



Используется на видимых торцах профиля для полок. Комплект: левая + правая.

8 Зажим полок



материал: цинковый сплав



Зажим для крепления к несущему профилю полок, стекла (пластиковая прокладка в комплекте) и плиты толщиной до 26 мм, а также профиля для полок.

GRANDIS
Универсальная каркасная система

УНИВЕРСАЛЬНАЯ КАРКАСНАЯ СИСТЕМА

www.grandis.pro

УНИВЕРСАЛЬНАЯ КАРКАСНАЯ СИСТЕМА

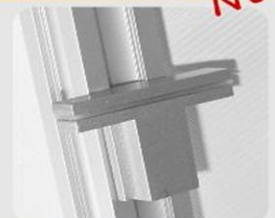
www.grandis.pro

GRANDIS
Универсальная каркасная система

Несущий профиль + крепежная планка

Несущий профиль + зажим

New!



Несущий профиль + профиль для полок

Несущий профиль + несущий профиль



Несущий профиль + регулируемая опора

Несущий профиль + карман вешала

